

Quelle: Auszug aus den Geobasisdaten der Niedersächsischen Vermessungs- und Katasterverwaltung

© 2013



PLANZEICHENERKLÄRUNG

BauNVO 1990 / PlanzV



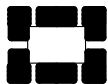
MISCHGEBIET

I

ZAHL DER VOLLGESCHOSSE
ALS HÖCHSTMASS



SCHUTZPFLANZUNG
siehe textl. Fests. Nr. 1, 2,
PRIVATE GRÜNFLÄCHE



GRENZE DES RÄUMLICHEN
GELTUNGSBEREICHS

TEXTLICHE FESTSETZUNGEN

1. PRIVATE GRÜNFLÄCHE, SCHUTZPFLANZUNG

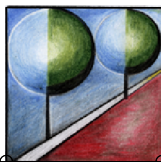
Innerhalb der privaten Grünfläche, Schutzpflanzung, ist eine dreireihige Mittelhecke mit Überhältern (Bäume 1. Ordnung) aus standortheimischen Arten zu pflanzen und zu erhalten. Das Pflanzraster der Straucharten beträgt 1 m in und 1 m zwischen den Reihen. Die Überhälter wahlweise der Baumarten Sandbirke (*Betula pendula*) und Stieleiche (*Quercus robur*), Qualität: Hei, 2xv., o. B., h 200-250 cm, sind in einem Reihenabstand von 5 m mittig in den Pflanzstreifen zu setzen. Die Sträucher der Arten Hasel (*Corylus avellana*), Holunder (*Sambucus nigra*), Hundsrose (*Rosa canina*) und Weißdorn (*Crateagus monogyna*), Pflanzqualität: Str., 3 Triebe, Höhe: 60-80 cm sind in Gruppen von mindestens 3 - 5 Stück je Art zu pflanzen. Bei Abgang von Gehölzen wird eine Nachpflanzung entsprechend der aufgeführten Arten vorgenommen. Ein wirksamer Schutz vor Wildverbiss ist ratsam. In den ersten 3 Jahren nach Gründung des Bestandes ist nach Bedarf eine Ausmähde des Aufwuchses vorzusehen. Beidseitig ist ein ca. 2 m breiter Krautsaum vorgelagert. Die Säume sind der Eigenentwicklung (Sukzession) zu überlassen und nur bei Bedarf im mehrjährigen Turnus zu mähen.

2. AUSGLEICHSMASSNAHMEN

Die private Grünfläche, Schutzpflanzung, wird gleichzeitig als Fläche zum Ausgleich für die Eingriffe in Natur und Landschaft sowie die auf diesen Flächen durchzuführenden Maßnahmen als Maßnahmen zum Ausgleich festgesetzt. Die Ausgleichsmaßnahme wird dem privaten Grundstück innerhalb des Plangebietes zugeordnet.

ANLAGE ZUR ABGRENZUNGS- UND ERGÄNZUNGSSATZUNG DRUFFELBECKER WEG IN DER GEMEINDE RIBBESBÜTTEL, OT DRUFFELBECK. VOM

Datum, Siegel und Unterschrift Bürgermeister



reitze 2
29482 küsten
tel.: 05841 / 6112
fax: 05841 / 974009
e-mail: peselplan@t-online.de

planungsbüro a. pesel

FEBRUAR 2013

M. 1 : 2000